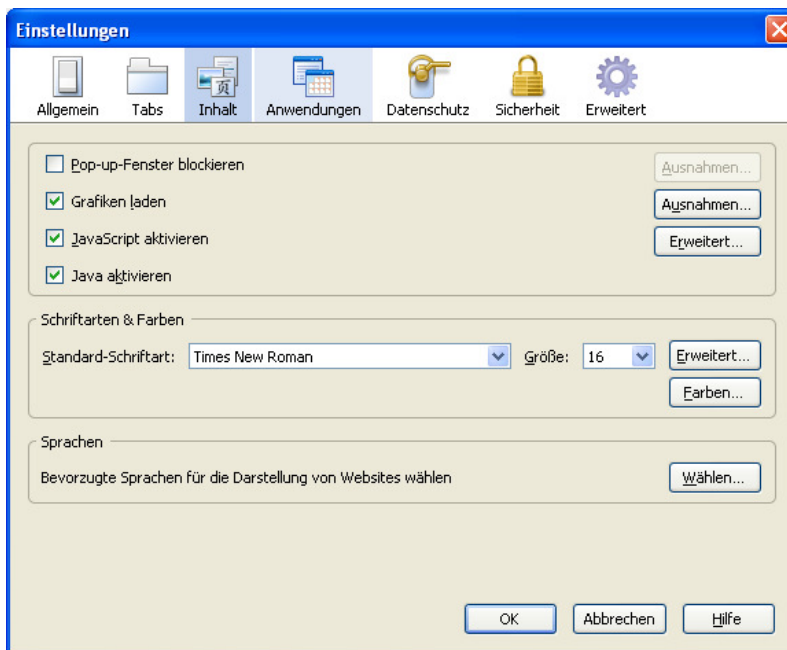


Wie funktioniert demografix?

Technische Voraussetzungen

Um demografix vollumfänglich nutzen zu können, müssen Sie im Client Browser JavaScript aktivieren. Ohne diese Einstellung sind nicht alle Informationen sichtbar.

Öffnen Sie dafür im Internet Explorer / Firefox das Menu *Extras* > *Einstellungen* und setzen unter *Inhalt* die Kreuze wie folgt:



Drucken

Jede Seite lässt sich über das *Menu* > *Datei* > *Drucken* ausdrucken.

Vor dem Start

Um demografix ausfüllen zu können, sollten Sie folgende Angaben zur Hand haben:

- Angaben zur Altersverteilung und den Funktionen im Unternehmen
- Angaben zu den Anstellungsbedingungen
- Angaben zur durchschnittlichen Anstellungsdauer

Ein Angebot der:

**fairness
atwork**

unterstützt durch:

Bundesamt für Gesundheit, BAG
Gesundheitsförderung Schweiz
Staatsekretariat für Wirtschaft, SECO

Anmeldung

Um demografix nutzen zu können, müssen Sie sich anmelden. Sie geben einen Zugangsnamen und Ihre Mailadresse an und erhalten umgehend ein Passwort.

Mit dem Login wird ein Datensatz für Sie angelegt, so dass Sie Ihre Angaben jederzeit abspeichern und später wieder einsehen können. Sie haben ausserdem die Möglichkeit, den Fragebogen mehrmals unter verschiedenen Gesichtspunkten auszufüllen und abzuspeichern. Dies zum Beispiel, wenn Sie verschiedene Abteilungen einzeln betrachten oder Veränderungen im Unternehmen überprüfen möchten.

Ihre Angaben werden vertraulich behandelt. Sie werden nur innerhalb von demografix genutzt.

Nach der Anmeldung landen Sie auf der Übersichtsseite, welche Ihnen in 7 Grafiken anzeigt, was Sie tun müssen:

1. Eigene Nutzerdaten bearbeiten / KMU-Kenngrosse bearbeiten

Unter Punkt 1 und 2 können Sie Ihre Login-Angaben anpassen (z.B. ein eigenes Passwort setzen) und weitere Angaben zum Unternehmen machen. Einige Felder wie z.B. die Unternehmensgrösse müssen ausgefüllt werden.

2. Demographische Daten erfassen / Demographische Analyse

Unter Punkt 3 tragen Sie die Altersstruktur Ihres Unternehmens in die vorgesehenen Felder ein. Es ist für die Analyse notwendig, dass Sie Altersgruppen auch nach den vier vorgegebenen Funktionen unterscheiden.

Die anschliessende demographische Analyse (Punkt 4) ist eine graphische Veranschaulichung der Altersstruktur zum jetzigen Zeitpunkt. Diese lässt sich durch den Faktor Zeit verändern: Sie können z.B. die Altersstruktur in 10 Jahren simulieren. Die Simulation berücksichtigt keine Rekrutierungsmassnahmen; dies soll Sie jedoch nicht daran hindern, an solche zu denken.

3. Fragen beantworten / Frageset bearbeiten

Unter Punkt 5 ist der Fragebogen abgelegt. Dieser besteht aus 28 Fragen zu den Bereichen Arbeitsbedingungen, Personalpolitik und Führung. Im Balken über der Frage wird der Fortschritt angezeigt und per Mausklick können Sie beliebig von Frage zu Frage springen.

Nach Abschluss des Fragebogens können Sie in der Übersicht direkt auf die Analyse (Punkt 7) klicken.

Ein Angebot der:

**fairness
atwork**

unterstützt durch:

Bundesamt für Gesundheit, BAG
Gesundheitsförderung Schweiz
Staatsekretariat für Wirtschaft, SECO

In Punkt 6 ist es möglich, das Frageset zu bearbeiten. Dies ist jedoch beim ersten Ausfüllen von demografix nicht zwingend notwendig. Sie können jedoch ein zweites Frageset anlegen, wenn Sie den Fragebogen ein zweites Mal ausfüllen.

4. Analyse / Detailanalyse

Die Analyse (Punkt 7) zeigt Ihnen die drei Bereiche in einem Netzwerk. Je nach Farbe des Bereichs werden Ihnen innerhalb des jeweiligen Kreises weitere Informationen, Handlungshinweise oder vertiefte Analysemöglichkeiten zur Verfügung gestellt.

Die **Detailanalyse**, welche anschliessend per Mausklick geöffnet werden kann, gibt Ihre Antworten zu den einzelnen Fragen wieder und enthält Bemerkungen zum Einfluss, den der jeweilige Faktor auf das Unternehmen haben kann.

Ein Angebot der:

**fairness
atwork**

unterstützt durch:

Bundesamt für Gesundheit, BAG
Gesundheitsförderung Schweiz
Staatsekretariat für Wirtschaft, SECO